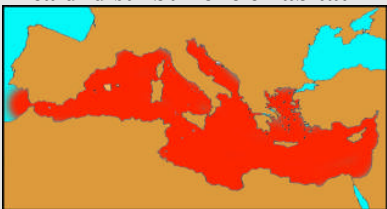




# Clanculus (*Clanculopsis*) *jussieui* Payraudeau, 1826

Scheda tassonomica:	
<b>Classis</b>	Gastropoda Cuvier, 1797
<b>Ordo</b>	Vetigastropoda Salvini-Plawen & Haszprunar, 1987
<b>Superfamilia</b>	
<b>Familia</b>	Trochidae Rafinesque, 1815
<b>Subfamilia</b>	
<b>Genus</b>	<i>Clanculus</i> Montfort, 1810
<b>Subgenus</b>	<i>Clanculopsis</i> Monterosato, 1888
<b>specie</b>	<i>jussieui</i> (Payraudeau, 1826) [Monodonta]
<b>subspecie</b>	

Scheda descrittiva:	
<b>Sinonimi</b>	<ul style="list-style-type: none"> <li>= <i>Gibbula schroeterius</i> Risso, 1826</li> <li>= <i>Gibbula morio</i> Risso, 1826</li> <li>= <i>Clanculus blainvillii</i> Cantraine, 1842</li> <li>= <i>Monodonta glomus</i> Philippi, 1844</li> <li>= <i>Clanculus jussieui</i> var. <i>roseocarpa</i> Monterosato, 1880</li> <li>? <i>Clanculus jussieui</i> var. <i>striata</i> Monterosato, 1880</li> <li>= <i>Clanculus granoliratus</i> Monterosato, 1889</li> <li>= <i>Clanculus jussieui</i> var. <i>marmorata</i> Pallary, 1900</li> </ul>
<b>Descrizione</b>	Piccola conchiglia solida, lucida, con cinque o sei giri convessi, ornati da numerose strie spirali irregolari, appiattite e sottili. Intorno all'ombelico ci sono tre cingoli piatti come quelli di <i>Clanculus cruciatus</i> , ma mancanti di granulazione. La columella è munita alla base di un dente piccolo e appuntito. La colorazione è molto variabile, tanto che in passato sono stati attribuiti nomi diversi alle varie colorazioni, come ad esempio è nel caso di <i>Clanculus sritatus</i> dal colore rosso – carneo uniforme. La veste cromatica più frequente è bruno – olivastra, con punteggiature e flammule bianche.
<b>Dimensioni</b>	Diametro medio di circa 10 mm.
<b>Area di distribuzione e habitat</b>	Molto comune in tutto il Mediterraneo. Vive nella zona sommersa, tra gli scogli.
	
<b>Descrizione originale</b>	
<b>Riferimenti bibliografici</b>	<ul style="list-style-type: none"> <li>- G. D'Angelo, S. Gargiulo, Guida alle conchiglie mediterranee 1978, p. 92</li> <li>- Giannuzzi - Savelli, Atlante delle conchiglie marine del Mediterraneo, vol.1 1997 p. 56</li> </ul>
<b>Riferimenti on line</b>	<ul style="list-style-type: none"> <li><a href="http://www.naturamediterraneo.com/forum/topic.asp?TOPIC_ID=28608&amp;whichpage=2">http://www.naturamediterraneo.com/forum/topic.asp?TOPIC_ID=28608&amp;whichpage=2</a></li> <li><a href="http://www.filosofia.tk/animalia/Gastropoda/Trochidae/Cjussieui.htm">http://www.filosofia.tk/animalia/Gastropoda/Trochidae/Cjussieui.htm</a></li> <li><a href="http://www.conchology.be/en/availableshells/searchresultsgallery.php?family=TROCHIDAE&amp;species=Clanculus%20jussieui#f">http://www.conchology.be/en/availableshells/searchresultsgallery.php?family=TROCHIDAE&amp;species=Clanculus%20jussieui#f</a></li> <li><a href="http://www.wmcat.it/malaco/photos/gastropoda/trochidae/MM_trochidae.htm">http://www.wmcat.it/malaco/photos/gastropoda/trochidae/MM_trochidae.htm</a></li> <li><a href="http://bigai.world.coocan.jp/pic_book/data31/r003092.html">http://bigai.world.coocan.jp/pic_book/data31/r003092.html</a></li> <li><a href="http://www.gastropods.com/9/Shell_5839.html">http://www.gastropods.com/9/Shell_5839.html</a></li> <li><a href="http://www.idscaro.net/sci/04_med/class/fam3/species/clanc_jussieui1.htm">http://www.idscaro.net/sci/04_med/class/fam3/species/clanc_jussieui1.htm</a></li> <li><a href="http://www.femorale.com.br/shells/photo.asp?url=%2Fshellphotos%2Fthumbnail%2Easp%3Ffamily%3DTROCHIDAE%26nav%3D34&amp;idconcha=30541&amp;cod=1013">http://www.femorale.com.br/shells/photo.asp?url=%2Fshellphotos%2Fthumbnail%2Easp%3Ffamily%3DTROCHIDAE%26nav%3D34&amp;idconcha=30541&amp;cod=1013</a></li> <li><a href="http://www.worldwideconchology.com/fam/Trochidae.shtml">http://www.worldwideconchology.com/fam/Trochidae.shtml</a></li> <li><a href="http://www.nystmania.org/recent/gastero/cljupa01.htm">http://www.nystmania.org/recent/gastero/cljupa01.htm</a></li> <li><a href="http://bigai.world.coocan.jp/pic_book/data31/r003092.html">http://bigai.world.coocan.jp/pic_book/data31/r003092.html</a></li> <li><a href="http://www.sub-vidayfoto.com/principal.asp">http://www.sub-vidayfoto.com/principal.asp</a></li> </ul>
<b>Comparazione</b>	La conchiglia del <i>Clanculus jussieui</i> assomiglia molto a <i>Clanculus cruciatus</i> e a

*Clanculus corallinus*, la conformazione del labbro sia esterno che interno, della columella e dell'ombelico sono uguali a *C. cruciatus* ma se ne distingue da entrambe per l'assenza dei cordoncini granulosi.

**Note****Redattore**

Scheda di Maria Amato aggiornata al 25 ottobre 2007

**Riferimenti fotografici:**

Foto 1 di Sergio Lazzarotto

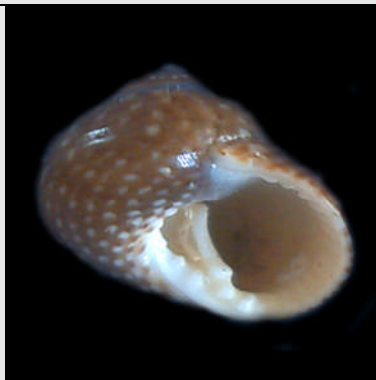


Foto 2 di Claudio Fanelli